

赤十字は、多くの苦しむ人々の笑顔を取り戻せるよう、様々な活動を展開しております。

赤十字の活動は、赤十字の趣旨にご賛同くださる皆さまからお寄せいただく活動資金によって支えられております。

赤十字の活動資金にご協力ください



ごあいさつ

日頃から赤十字に対してあたたかいご支援を賜り厚くお礼申し上げます。

日本赤十字社では、苦しんでいる人を救いたいという「人道」の理念のもと、いのちと健康を守り、県民の皆さまの安全・安心や社会のニーズに沿った活動に取り組んでおります。

昨年甚大な被害にあった熊本地震におきましても、兵庫県支部では県内赤十字病院の医療チームを直ちに熊本県に派遣し、救護所での診療や周辺地域の巡回診療など継続的な被災者の救護活動を行いました。

このような災害救護活動をはじめとする赤十字活動は、活動の趣旨にご賛同いただいた方々からお寄せいただいた活動資金と多くのボランティアによって支えられています。

そのため日本赤十字社では、赤十字創立の月にあたる5月を中心に「赤十字会員増強運動月間」を展開し、活動資金へのご支援をお願いしております。

皆さまにおかれましては、赤十字活動の意義や公益性に何卒ご理解をいただき、活動資金にご協力くださいますようお願い申し上げます。

日本赤十字社兵庫県支部長
井戸 敏三

災害への備え

災害救護支援センター

近い将来発生が危惧されている南海トラフを震源域とする大規模災害をはじめ多様化、広域化する大災害に備えるため、平成28年度に整備した災害救護支援センターを有効に活用し、災害への備えや県民の安全安心のための活動などを積極的に行います。

身近な赤十字

救急箱・AEDの設置

県内の警察署、交番などに救急箱を設置して、とっさの手当に備えるとともに、警察施設にAED(自動体外式除細動器)を配備し県民の安全安心に役立てていただいております。

あなたの街の災害救援車

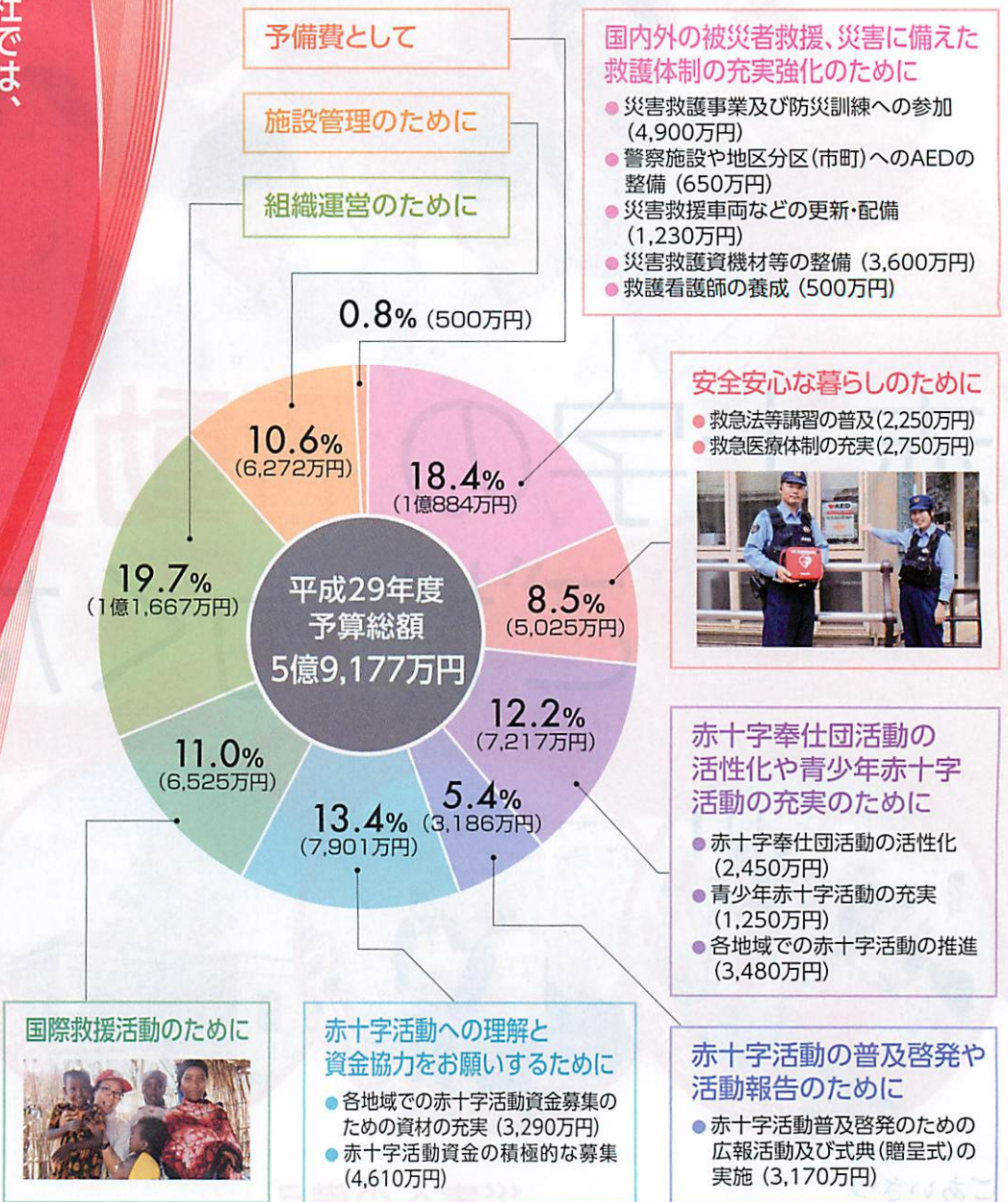
県内の各市町での災害救援や赤十字活動を支援するために災害救援車を配備しております。

ミニ救急法講習会イベント

大切な人のいのちを守るための「正しい知識と技術」を身につけていただくことを目的に県内の各地の大型商業施設においてミニ救急法講習会イベントを実施しております。

そこに、守りたい命がある。

平成29年度 活動のあらまし



国内外の被災者救援、災害に備えた救護体制の充実強化のために

- 災害救護事業及び防災訓練への参加 (4,900万円)
- 警察施設や地区区分(市町)へのAEDの整備 (650万円)
- 災害救援車両などの更新・配備 (1,230万円)
- 災害救護資機材等の整備 (3,600万円)
- 救護看護師の養成 (500万円)

安全安心な暮らしのために

- 救急法等講習の普及(2,250万円)
- 救急医療体制の充実(2,750万円)



赤十字奉仕団活動の活性化や青少年赤十字活動の充実のために

- 赤十字奉仕団活動の活性化 (2,450万円)
- 青少年赤十字活動の充実 (1,250万円)
- 各地域での赤十字活動の推進 (3,480万円)

赤十字活動の普及啓発や活動報告のために

- 赤十字活動普及啓発のための広報活動及び式典(贈呈式)の実施 (3,170万円)

赤十字活動への理解と資金協力をお願いするために

- 各地域での赤十字活動資金募集のための資材の充実 (3,290万円)
- 赤十字活動資金の積極的な募集 (4,610万円)

国際救援活動のために

皆さまのご協力ありがとうございました。

日頃から赤十字活動にご理解とご協力を賜り、誠にありがとうございます。
 お蔭をもちまして、平成28年度に皆さまからお寄せいただいた活動資金は、
 合計で約5億9千万円(平成28年12月末現在)となりました。
 兵庫県支部では、皆さまからご支援いただいた資金をもとに、いのちと健康
 を守るための活動に役立てております。
 今後ともあたたかいご支援をよろしく願っています。



日本赤十字社 兵庫県支部
 Japanese Red Cross Society

お待ちしております、あなたからのアクセス。

赤十字 兵庫 検索

〒651-0073 神戸市中央区臨海海岸通1丁目4番5号 TEL 078-241-9889 FAX 078-241-6990
 ホームページアドレス <http://www.hyogo.jrc.or.jp/>

日本赤十字社では、活動資金へのお願いとともに、従来は「赤十字社員」へのご加入を広くお願いしてまいりましたが、「社員」や「社費」という名称がわかりにくくご理解を得られにくい状況であったことから、平成29年度から活動資金にご協力いただく皆さまを「赤十字会員」に名称を変更いたしました。

「社費」と「寄付金」をまとめて「社費」と呼んでおりましたが、今後は「活動資金」として呼称いたします。また、2千円以上のご協力をいただいた方のうち、赤十字の情報提供等を希望される方は登録させていただきます。赤十字活動の意義や公益性に何卒ご理解をいただき、活動資金へのご協力をよろしく願っています。

