

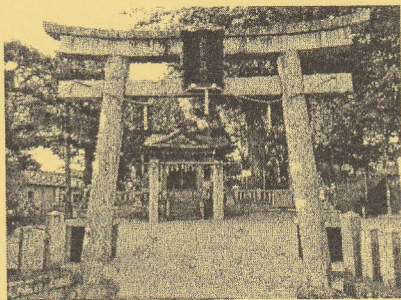
自然と文化の森(猪名の里)を楽しもう♪♪

みんなで一緒にまち探検

自然と文化の森
猪名の里

わがまち歴史ウォッチ&フラットフォーラム

～**椎堂**／まちの不思議発見・みんなで語ろう～



十九神社

6月20日(土) 13時30分 集合

[集合] 阪急園田駅1階コンコース

[参加費] 資料代等 200円/1人

[持ち物] 水筒、帽子、歩きやすい靴など

※ 当日参加もOKです。



“わがまちの不思議”発見をとおし、わがまちの歴史や文化、自然を感じ知ろうと、大人も子どもも楽しめるまち探検を行います。日頃なにげなく見ている風景の不思議を発見し、我がまちを再発見しましょう！

おもな内容 日時：令和8年6月20日(土) 午後13時30分～16時頃
コース：阪急園田駅(集合)～軍事施設跡～東園田遺跡～富田住宅～船詰公園(神社跡)～猪名川自然林～椎堂集落の街並み～椎堂福祉会館(休憩・歴史話)～吉祥寺～十九神社～舟板倉庫～高田浩吉さん墓所～猪名川公園(解散)

[※小雨決行]

みどころ

◎古代の氏族の居住地だった

・椎田君(しいだのきみ)のいわれ

◎古代の歴史をかもし神社

・伊勢外宮の祭神である豊宇氣毘賣命を祭る十九神社

◎江戸時代は幕府領／集落景観

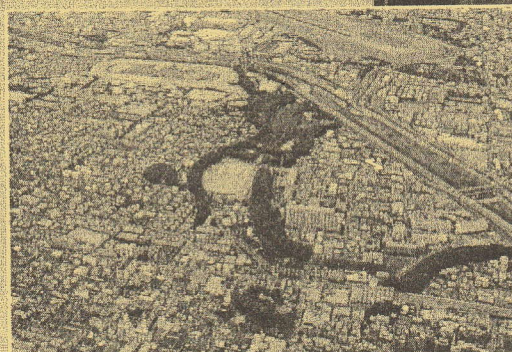
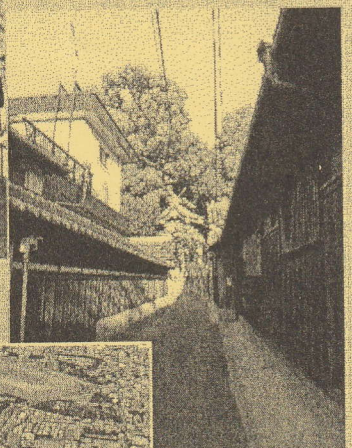
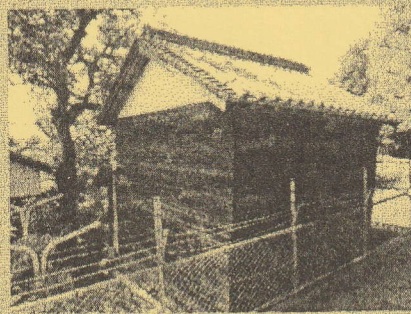
・氏神は十九神社、寺院は吉祥寺

◎猪名川に隣接し舟運の拠点

・船板を使った外壁の倉庫がのこる

◎有名人のゆかりの地

・高田浩吉、江夏豊、前田穂南、...



東園田遺跡

※問合せ・申込先 馬場 ☎090-8820-6353 ✉hukumo08@bca.bai.ne.jp

【主催】 自然と文化の森協会 ・ 尼崎市園田地域振興センター 園田地域課