

星座早見盤をお持ちの方は持参してください

## 第17回 星空観察会・火星土星木星を見よう (参加無料)

小学生以下は保護者同伴でお越しください

—木星のなぞ・神秘の輪土星—  
**日程** : 平成28年6月4日(土)  
**星空観察会** : 午後7時半～午後9時頃  
 (受付: 午後7時～午後8時半頃)

雨天の際は講演会のみ実施します。  
 空模様があやしい時の観察会の開催可否は午後5時30分に決定します。  
 開催可否については園田地域振興センター(06-6491-2361)にお問い合わせください。(デジカメで惑星を撮ろう)

**講演**: 「太陽系の惑星たち」 ※雨天の際は講演会のみ実施します  
**時間**: 午後7時半頃(人数が多いときは2回の予定)  
**場所**: 園田支所3階ホール・屋上  
 問合せ: 園田地域振興センター 06-6491-2361  
 〒661-0984 尼崎市御園1丁目23番8号(園田支所内)

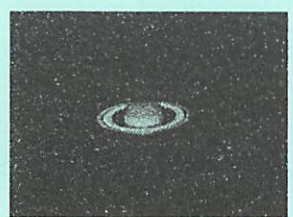
どんなものでも良いので双眼鏡があればぜひ持って来てください

### 今日の星空の解説

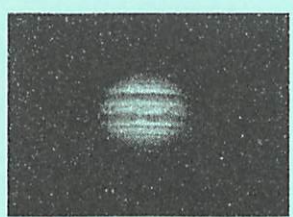
今日は6月4日、今日のお天気はどうでしょうか。  
 20時を回りました、太陽がやっと沈みそろそろ暗くなってきています。西の空に明るい星が二つ見えています。南の空にあるひときわ明るく光っている星は太陽系の惑星ひとつ木星です。木星は太陽系最大の大きさでもう少し大きければ第2の太陽になっていたかもしれません。東のほうから土星が昇ってきています。この観測会が終了間際にはより高く上り見やすくなっていることでしょう。天気が良ければ木星の縞模様や、土星の輪が見られることでしょう。火星は小さいのでよく見ないと模様が分かりにくいかもしれませんね。でも火星の模様から、昔は火星人が住んでいたと本当に信じられていたのですよ。

回覧									
印									

### 惑星について少し勉強してみましょう。



倍率200位  
で見た感じ



地球はおおよそ直径6000kmです。土星や木星は、地球よりはるかに大きいです。火星より太陽に近い惑星はみな小さく、どうしてこのようなことになったのでしょうか。今年、望遠鏡で見て楽しめる、三大惑星がそろい踏みです。当日晴れることを祈って、皆さんで望遠鏡を覗いてみましょう。詳しくは当日講演会でお話します。

主催 市民運動園田地区推進協議会  
 後援 尼崎市・尼崎市教育委員会  
 協力 「星をもとめて」実行委員会